



gapFlex

Abdichtungsbahn

gapFlex

Mit der Kombination aus extrem widerstandsfähiger EPDM-Folie und äußerst haftfähigem MS-Polymer-Kleber werden Arbeitsfugen und Sollrissquerschnitte an Bauteilen aus Beton effektiv und sicher abgedichtet.



Anwendungsgebiete

Abdichtungen von erdberührten Bauwerken erfordern in bestimmten Bereichen spezielle Lösungen sowohl bei dem Einsatz in der Bauphase wie auch nachträglich bei Wassereinbrüchen in bestehende Konstruktionen. Standardmäßige Produkte erfüllen diese Einsatzbereiche nicht oder nur mit Einschränkungen. Abdichtungen in erdberührten Bereichen müssen druckwasserbeständig sein und sollten darüber hinaus vorzugsweise bei der Verarbeitung so einfach wie möglich zu handhaben sein.

Das bauaufsichtlich geprüfte gapFlex System erfüllt diese Voraussetzungen bei größtmöglicher Sicherheit sowohl hinsichtlich der Sicherheit der Abdichtungen als auch der Verarbeitbarkeit unter schwierigen Bedingungen.

Gezielter Einsatz

gapFlex ist die ideal abgestimmte äußere Abdichtung für Arbeitsfugen in Beton, für Fertigteile und insbesondere Dreischichtwände.

Bei der klassischen Abdichtung beispielsweise mit Blechen sind speziell bei dem Einsatz von Dreischichtwänden Schwachpunkte im Bereich der Bodenfuge und den Übergängen zu den senkrechten Fugen zu suchen.

Da die Dichtung im Bauteil angeordnet ist kann eine Hinterläufigkeit hinter der äußeren Schale nicht ausgeschlossen werden, dieses Problem kann bei Einsatz von gapFlex nicht auftreten da die gesamte Abdichtung außen auf dem Bauteil vorgenommen wird.

Die gapFlex Kombination von Abdichtungsbahn aus widerstandsfähiger EPDM-Folie und äußerst haftfähigem MS-Polymer-Kleber dichtet Arbeitsfugen und Sollrissquerschnitte an Bauteilen aus Beton effektiv und sicher ab.

Geprüfte Qualität: Prüfzeugnis der MPA Braunschweig

Das gapflex-System, bestehend aus der gapflex Folie und dem gapflex Kleber, wurde von der MPA Braunschweig ausführlich geprüft.

Das Prüfzeugnis mit der Nummer P-5176/287/09 MPA-BS wurde Anfang 2010 ausgestellt und bescheinigt dem gapFlex-System eine druckwasserdichte Abdichtung bis 20 m Wassersäule (2 bar).

Das Prüfzeugnis finden Sie im Internet unter wba.de/produkte/gapflex-abdichtungsbahn/



Vorteile von gapFlex

Laut allgemeinem bauaufsichtlichem Prüfzeugnis ist das System bis 2bar Wasserdruck (entspr. 20m Wassersäule) verwendbar. Die planerische Sicherheit über den Baufortschritt auch bei schwierigen Bedingungen garantiert gapFlex insbesondere durch die folgenden Eigenschaften:

- gapFlex EPDM Folie muß nicht mit Solvent oder Primer aktiviert werden.
- gapFlex EPDM Folie kann mit gapFlex Kleber auf trockenen bis mattfeuchten Untergründen verklebt werden. (weitere Eigenschaften des Klebstoffs, siehe das technische Datenblatt des gapFlex Klebers)
- gapFlex Kleber ist einkomponentig und härtet auch bei niedrigen Temperaturen.
- gapFlex System ist geeignet für Arbeitsfugen und Sollrissquerschnitte an Bauteilen aus Beton.
- Das gapFlex System bleibt auch bei niedrigen Temperaturen elastisch.
- Sehr gute Chemikalienbeständigkeit. (Eine chemische Beständigkeitsliste senden wir gerne zu)
- Schnelle und einfache Verarbeitung.

Verarbeitung

Der Untergrund muss sauber und frei von Belägen und Schmutzpartikeln sein.

Offene Fugen werden mit Füllmaterial wie Mörtel oder Quellmörtel sauber aufgefüllt.

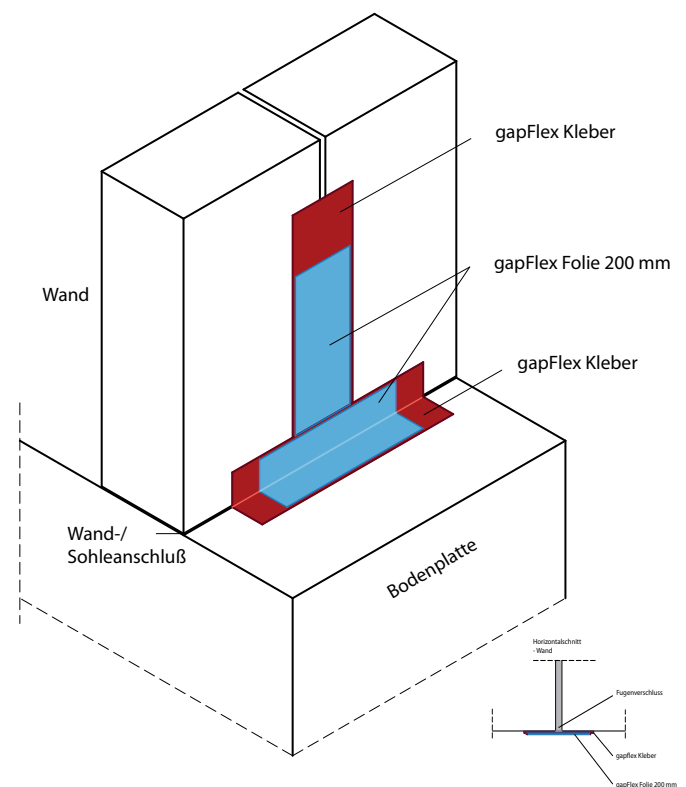
Laut Prüfzeugnis muss gapFlex die Fuge zu beiden Seiten um 10 cm überdecken, das heisst ein Streifen von 20 cm Breite ist mindestens erforderlich.

gapFlex – Kleber ist ein einkomponentiger, elastischer Kleber, basierend auf der richtungsweisenden MS-Technologie. gapFlex-Kleber wird in herkömmlichen Beutelkartuschen geliefert und mit einer Pistole schlangenförmig auf den Beton aufgebracht. Der Kleber wird gleichmäßig über die Fläche mit einem Zahnpachtel B2 verteilt.

Die Folie wird in das Kleberbett eingelegt und mit der Andrückrolle von der Mitte aus ohne Blasenbildung an den Beton gedrückt. Überlappungen der gapFlex Folie werden analog zu der Randzonenverarbeitung auch mit 10cm Überlappung ausgeführt.

Bei der Eckausbildung ist dafür Sorge zu tragen, daß beim Einschneiden der Folie das X-el in der Innen- oder Außeneckausbildung ebenfalls 10 cm von Folie überdeckt wird (eventuell mit einem geeigneten Flicker aus EPDM Folie überkleben.)

Die Ränder, Stöße und Überlappungen werden mit einem zusätzlichem Strang gapFlex-Kleber abgesichert. Das gapFlex-System kann sowohl an den Plattenstößen als auch im Wand- / Sohleanschluss eingesetzt werden.



Lieferprogramm

Artikel	Verpackungseinheit
gapFlex -E Folie 200 mm / 0,75mm	Rolle - 25 m
gapFlex -E Folie 500 mm / 0,75mm	Rolle - 25 m
gapFlex E Folie Sonderbreiten bis 1,50 m	Rolle - 25 m
gapFlex Kleber Beutelkartuschen (600 ml / 900g)	Stk. (12 Stk. - Karton)
gapFlex Handverfüllpresse	Stk.
gapFlex Zahnpachtel B2	Stk.
Andrückrolle	Stk.

Prüfzeugnis & Downloads

Das Prüfzeugnis für das gapFlex -System, sowie genaue Verarbeitungsrichtlinien finden Sie im Internet unter wba.de/produkte/gapflex-abdichtungsbahn/



Anwendungsbeispiele und Hinweise für mögliche Einsatzzwecke unserer Produkte haben keine Allgemeingültigkeit. Evtl. hieraus resultierende Haftungsansprüche sind ausgeschlossen. Besondere Verfahrens- und Eignungsprüfungen, einschließlich der Mengenfestlegungen für den speziellen Anwendungsfall, sind eigenverantwortlich durchzuführen. Es gelten unsere AGB, alle Preise zzgl gesetzl. gelt. MwSt. Änderungen vorbehalten. Für Druckfehler und Irrtümer übernehmen wir keine Haftung.